

4つのフロアと3つの庭をもつ住まい



■Y-HAUS

所在地 愛知県春日井市

主要用途 専用住宅

家族構成 夫婦+子供4人

設計

城秀幸建築設計室

施工

ASJ名古屋名東第一スタジオ

[株式会社ヤマシタ工務店]

構造・構法・規模

木造在来工法

地上2階

建築面積 101.70m²

延床面積 166.89m²

(車庫:21.84m²を含む)

竣工 2014年11月

「家事動線重視・必要な部屋数・ダイニングでの団欒」と、簡潔なご要望を請けて住まいの建替え計画が始まりました。

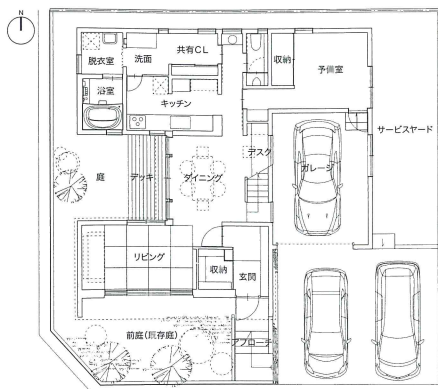
平面計画は奥様こだわりの家事動線と収納場所との関係を重視し、収納量を増やすだけではなく家族共有のクローゼットを最適な場所に設けることで家事動線の合理化を計っています。

ビルトインガレージ+5LDKを、中2階を設けた4つのフロアで構成し、半階ずれながらそれぞれが緩く

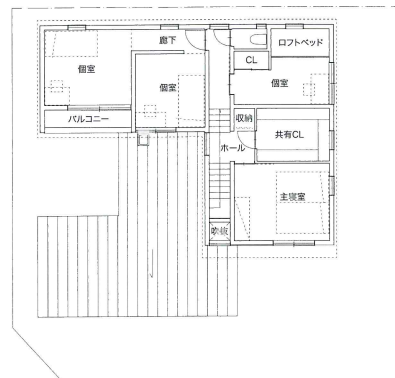
つながります。間取りの中心にダイニングを据えて、6人掛けのテーブルを囲んだにぎやかな声が響きます。外観は南側に既存の庭を一部残し、西側にはLDKで囲われた中庭、東側には風通りの良いサービスマードと、用途の違う3つの庭を設けたコの字型の配置としています。

高低2段の片流れ屋根を架けて建物ボリュームを分割し軒を低く抑えることで、奥行き感と街並みへのなじみを意識しています。

(城秀幸)



1階平面 縮尺 1/300



2階平面

New Complete

アーキテクト・スタジオ・ジャパンで竣工した作品をご紹介します。
 「ASJアカデミー会員様専用ページ」では、より多くの竣工写真をごらんになれます。

内外を織り交ぜたストライプ住宅



周囲を住宅で囲まれたやや広い敷地において、当初は中庭型プランが求められた。中庭をつくり外に閉じると街と隔絶するだけでなく、季節によっては使われない中庭が住まいの中心を虚ろなものにするのではないかと思ひ悩んだ。

そこで前庭・外庭・内庭・裏庭といったストライプ状の外部的空間を内部と織り交ぜた。

前庭は変化を持たせた植栽により単なる駐車場ではなく、街にゆとりを与える。

外庭はアプローチ通路となるだけではなく、光や風を通しつつプライバシーを確保する緩衝領域となる。

内庭は屋内であるが、天窓と格子床により外部の快適さを生み出す。

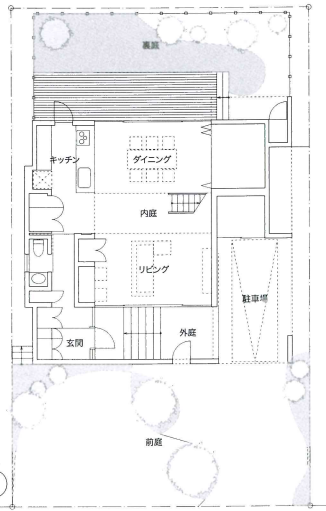
そして裏庭をつくることで、敷地に余裕を持たせることができ、これから長年お付き合いすることになる隣家に対して良好な環境を担保する。隣家に見守られながら小さなお子さんは安全に遊ぶことができる。

(諸江一紀)

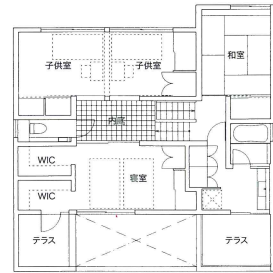


■尾張旭の住宅
 所在地 愛知県尾張旭市
 主要用途 専用住宅
 家族構成 夫婦+子供2人
 設計 諸江一紀建築設計事務所
 施工 ASJ名古屋名東第一スタジオ
 [株式会社ヤマシタ工務店]

構造・構法・規模
 木造
 地上2階
 建築面積 102.65m²
 延床面積 168.30m²
 竣工 2015年1月
 撮影 谷川ヒロシ



1階平面 縮尺 1/300



2階平面

