

～お客様の“夢と想い”を形にするお手伝いをします～

夢 創造
YU・ME・SO・ZO

ヤマシタ便り 2011. 7月号

東日本大震災で被害にあわれた皆様に心よりお見舞い申し上げますと共に、犠牲になられた方々にご遺族の皆様に対し、深くお悔やみを申し上げます。

負けるな東北！ がんばろう東北！ がんばろう日本！

少しずつ復興へ向け進んでいます。

しかし、多くの人が厳しい避難生活を強いられている現状です。

仮設住宅や原発の問題、政治経済などいろいろな問題がありますが、
当社は自分たちが出来ることはなんだろうかを考え、いち早く社員会と協力業者で作る安全衛生協議会とて義援金や

募金活動を実施し、被災地

私たちにできることから始めましょう

に向け支援活動を行ってまいりました。現在も継続中です。各事業所に募金箱を設置しておりますので皆様のご協力をお願いいたします。

そしてこの機会に今一度、日ごろからの節電、非難経路の確認や非常時の連絡などの防災対策を考えてみてはいかがでしょうか。



防災対策はまずは住まいから！

防災対策と聞くと水や食料の確保を思い浮かべます。それも大切なことですが、まずは無事に生き延びることではないでしょうか。今回の地震は津波によって多くの被害者がでましたが、震災の多くは、家屋の倒壊や倒れた家具による圧死がほとんどです。まずは「自分の家で死なない」「大ケガをしない」対策が必要です。

「丈夫な家づくり」あなたの家は大丈夫でしょうか。

やっぱり木より強い「新 匠」のスキルウッド工法！！



高耐久 100 年住宅のスキルウッド工法は、強くて美しい積層構造材のスキルウッド材と高性能のYS断熱施工 [外断熱通気工法]、それに耐震接合金物 (HS 金物) 及び BS 耐震基礎を基本としています。従来の木造軸組工法 (在来工法) と枠組交付男 (2×4、パネル) の長所を活

かして開発した当社オリジナルの工法です。スキルウッド構造材の強度はムク材の 1.5 倍 (建築基準法構造計算認定) に匹敵しています。

また、既存の家でもリフォーム耐震工事によって強度を高められます。

ただ、耐震工事を装った詐欺のニュースを耳にしますので、飛び込み営業にはくれぐれもご注意ください。



あなたの家は耐震リフォームが必要?!

昭和 56 年に建築基準法が改正され、新しい耐震基準が定められました。

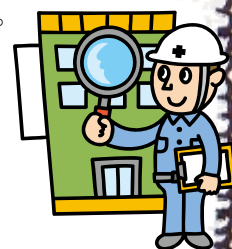
昭和 56 年以降に建てられた家は、新耐震基準で設計されていますが、阪神大震災でも被害は比較的少なかったと言われていたのですが、昭和 56 年以前に建てられた家は、現在必要な耐震性能より低い古い基準で建てられているので、耐震リフォームを行なう必要があります。

また平成 12 年にも基準法の改正があり、更に規定が加えられていますので、昭和 56 年以降に立てられた住宅であっても、平成 12 年以前に建てられた木造住宅の場合は、新耐震基準は満たしていても最新の性能は満たしていない可能性があります。

築年数だけでなく地盤、建物の形、間取りによっても耐震性は違ってきます。

この機会にまずは自分の家の状況を確認することが大切です。

わが社には耐震診断士、増改築相談員、住環境福祉コーディネーターがいますのでお気軽に相談ください



お風呂上がりは爽快気分で、節電対策

夏の土用といえば“うなぎ”を思い出しますが、同じように江戸時代から親しまれてきた習慣に『夏の土用は桃湯（もも湯）に入る』というものがあります。

桃の葉にはタンニンなど消炎・解熱に有効な成分が含まれるうえに、収れん作用があるため、強い紫外線による日焼けや、あせも・しっしん・虫さされなど、なにかとトラブルの多い夏の肌に効果的です。また、この頃は、ミント(薄荷)を使った商品も多くみかけるようになりました。ミントの清涼感は、メントールという成分によるものです。



スーッとする感覚から、体から熱を奪うイメージがありますが、実は薄荷には血行促進や保温などの体を温める効果があります。その反面、発汗を抑える効果がありますので、寝苦しい熱帯夜もこれで安心というわけです。

今年の節電対策に効果的かも…

株式会社ヤマシタ工務店

メール : gifu@yamasita-c.com サイト : <http://www.yamasita>

本店 : 〒501-4234 郡上市八幡町五町 3 丁目 1-8 TEL:0120-47-4152

岐阜支店 : 〒500-8268 岐阜市茜部菱野 1 丁目 105-1 TEL:0120-74-2686

春日井展示場 : 〒486-0845 春日井市瑞穂通 1 丁目 173 TEL:0120-71-3231